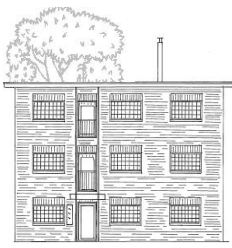


Mühle  
am  
Emstor



Fachpraxis  
Dr. Jürgen Voßhans  
Oralchirurg & Zahnarzt  
Tätigkeitsschwerpunkt  
Implantologie (kammerzertifiziert ZKN)  
ambulante Operationen

Tel.: 02504/ 985058  
Fax: 02504/ 985057  
Website: [www.drvosshans.de](http://www.drvosshans.de)  
Email: [info@drvosshans.de](mailto:info@drvosshans.de)  
Emstor 5  
48291 Telgte



## Ästhetisch plastische Operationen

### Nasenkorrektur Rhinoplastik

Die Nase gehört zu den Körperpartien, mit denen viele Menschen unglücklich sind. Sie ist zu groß, zu lang, schief oder trägt einen unschönen Höcker.

Eine Nasenkorrektur ist die sinnvollste Lösung.

Die Form der Nase wird harmonisch dem Gesicht angepasst und Sie erhalten ein völlig neues Lebensgefühl.

Die Nase kann in Größe, Form, Länge und Breite operativ verändert werden.



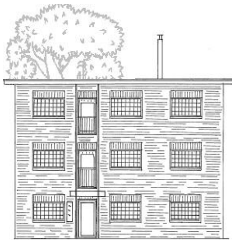
### **Geschichtliches**

Bereits vor Jahrhunderten gab es die ersten Nasenoperationen. Menschen, die ein Verbrechen begangen hatten, wurde damals die Nase abgeschnitten, damit für jeden ersichtlich war, wenn jemand kriminell gewesen ist. Die ersten Nasenersatzoperationen wurden zu dieser Zeit in Indien durchgeführt.

### **Vor der Operation**

Vor der Operation sollten Sie für die Dauer von etwa vierzehn Tagen weder Aspirin noch Schlafmittel oder Alkohol zu sich nehmen. Aspirin und auch andere Schmerzmittel verzögern die Blutgerinnung. Raucher sollten vier Wochen vor der Operation beginnen, den Nikotinkonsum so stark wie möglich zu verringern, um Wundheilungsstörungen zu vermeiden. Zum Zeitpunkt der Operation sollten keine Atemwegserkrankungen vorliegen.

Mühle  
am  
Emstor



Fachpraxis  
Dr. Jürgen Voßhans  
Oralchirurg & Zahnarzt  
Tätigkeitsschwerpunkt  
Implantologie (kammerzertifiziert ZKN)  
ambulante Operationen

Tel.: 02504/ 985058  
Fax: 02504/ 985057  
Website: [www.drvosshans.de](http://www.drvosshans.de)  
Email: [info@drvosshans.de](mailto:info@drvosshans.de)  
Emstor 5  
48291 Telgte



## Nasenkorrektur Rhinoplastik (Fortsetzung)

### **Ablauf der Operation**

Je nach Ausmaß der Korrekturen wird der Eingriff entweder ambulant durchgeführt, so dass Sie anschließend wieder nach Hause gehen können oder Sie müssen für einige Tage in der Klinik bleiben.

Vor Beginn der Operation wird das angestrebte Ziel anhand von Fotos oder mittels Computerprogramm besprochen.

Die Schnitte liegen bei einer Nasenkorrektur meist im Inneren der Nase. Dies ist von großer Bedeutung, da somit keine sichtbaren Narben entstehen.

Manchmal sind kleine äußere Schnitte erforderlich, je nach individueller Situation, die jedoch ebenfalls kaum erkennbare Narben hinterlassen.

Anschließend muss die Schleimhaut von Nasenknorpel und Knochen getrennt werden. Der Operateur trägt Knorpel und Knochen ab und formt so eine neue Nase.

Eine zu kleine Nase kann durch Einpflanzen von Knorpel- oder Knochengewebe oder durch ein künstliches Implantat, vergrößert werden.

Nach Abschluss der Formgebung werden die Schleimhäute, welche die Nase versorgen, wieder aufgelegt und mit winzigen Fäden vernäht. Anschließend wird die Nase mittels Gips, Metall oder Kunststoff geschient, um die neue Form zu stabilisieren. Ins Naseninnere werden Tamponaden (weiche Röhrchen) eingebracht, die ebenfalls dem Schutz und der Formerhaltung der neuen Nase dienen.

### **Nach der Operation**

Wie nach den meisten ästhetisch-chirurgischen Eingriffen werden sich Schwellungen und Blutergüsse bilden, die innerhalb von etwa zwei Wochen zurückgehen.

Es wird etwa einen Monat dauern, bis die Nase in ihrer neuen Form stabil ist. Seien Sie während dieser Zeit besonders achtsam.

Ein endgültiges Ergebnis ist nach etwa sechs Monaten erreicht.