

## Sofortimplantation

### Eine sorgfältige Planung ist zwingend

Die herkömmliche implantologische Planung basiert auf der Auswertung von in der Regel zweidimensionalen Panoramaschicht-Aufnahmen und des klinischen Befundes. Diese Aufnahme ist oft nicht für alle Kiefersituationen ausreichend. Die dreidimensionale digitale Volumentomographie (DVT) ermöglicht eine präzise Planung insbesondere auch bei schwierigen Knochensituationen.

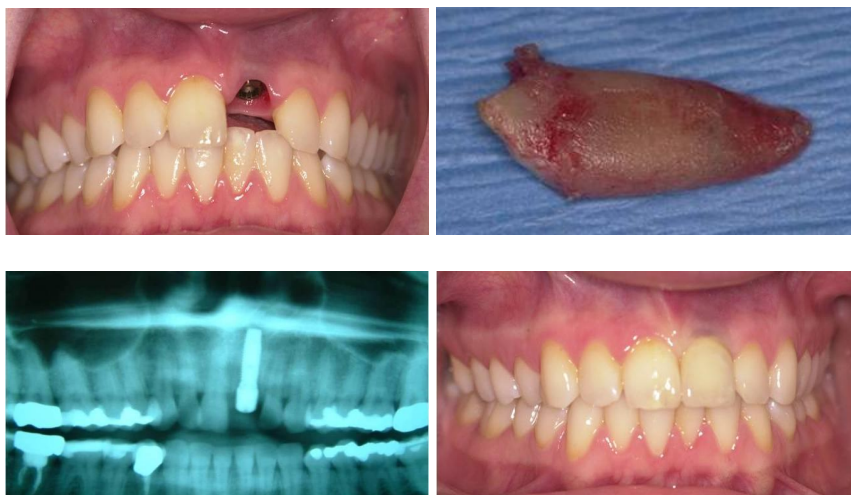
Ein weiterer Vorteil für den Patienten liegt in der exakten präoperativen Planung, ob die Implantation möglich ist und wenn ja, mit welchem Aufwand.

### Voraussetzungen für sofort belastbare Implantate :

Wir möchten ausdrücklich darauf hinweisen, dass das Einsetzen sofort belastbarer Implantate nur unter bestimmten Voraussetzungen möglich ist! Es ist nur in ca. 5% der Fälle überhaupt möglich – also eher eine Ausnahme.

Die Höhe und Breite des vorhandenen Kieferknochens muss sehr gut sein, zudem müssen der Knochen und das Zahnfleisch absolut entzündungsfrei sein. Das Provisorium muss frei von Druck sein und außer Kontakt zu den anderen Zähnen.

Nur bei diesen Voraussetzungen kann ein sofort belastbares Zahnimplantat eingesetzt werden. Die endgültige Versorgung wird nach eine Einheilphase von ca. 3-4 Monaten angefertigt.



Sofortimplantation nach Zahnfraktur 21